

曙

あけぼの

謹賀新年

氏年生まれ集合!!

新年号

2026年(令和8年)
1月号~January~



新年のごあいさつ

令和八年の年頭にあたり、謹んで新春のお慶びを申し上げます。皆様におかれましては健やかに新年を迎えられたことと心よりお慶びを申し上げます。旧年中は格別のご高配を賜り、誠にありがとうございました。

私たちの社会福祉法人遠江厚生園は、一九七九年十月に現在の浜松ホトニクス(株)を創設された堀内平八郎氏が設立し、翌年六月特別養護老人ホーム「遠州の園」を開設されてから今年の六月で開園四十六年を迎えます。法人は、設立当時から基本理念である「人は人として存在するだけで尊い。私たちは、ひとりひとりの人格を尊重して、個人の尊厳を守ります。」という想いを固く心に刻み、今も福祉事業を営んでおります。

私たちは、「支え手」と「受け手」の関係を超え、地域の方々と共に、地域共生社会の実現に向け、これからも地域の皆様と共に歩んでまいりますので宜しくお願い致します。

労働人口の減少や各種コストの上昇など、経営環境は年々厳しさを増しておりますが、「個の尊厳」を常に意識し、より質の高い、心温まる福祉サービスの提供を目指し、職員一同邁進してまいります。また、可能な限り新システムの導入を進め、介護職員の働きやすい環境づくりにも力を入れていく所存です。

新しい年が、皆様にとりまして希望に満ちた心穏やかな一年でありますよう、心中よりご祈念申し上げます。新年のごあいさつとさせていただきます。

令和八年 元旦

社会福祉法人遠江厚生園
理事長 大石英二



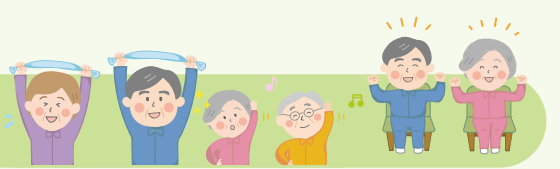
社会福祉法人 遠江厚生園

遠州の園

第二遠州の園

楽寿荘

中東遠地区職種別研究会



9月26日に長野公民館をお借りし、中東遠地区職種別研究会(介護部門)を開催いたしました。今回は、介護職の悩みの一つである『腰痛』をテーマに設定し、事前にアンケートを集計したところ、職員が腰痛を抱えて業務にあたり、長期間休まれていたり、退職されたりと様々な回答があり、どの施設職員も腰痛に悩まされていることがわかりました。講師には、背骨コンディショニング協会スペシャリストの山口紋子先生をお招きしました。個々に身体チェックをしてもらい「筋肉はあるが背骨や仙骨がずれている」等のご指摘をいただきました。その後、ヨガ体操を行い、心身をリフレッシュすることができました。腰痛予防について、各施設の職員の方と共有することもでき、有意義な時間となりました。今後の介護業務に生かしていきたいです。

第二遠州の園 介護主任 竹内 亮介



20歳! 私のイチ“推し”♡



私のイチ“推し”は、アイドルグループのSnowManです。きっかけは、高校生の時に先生と、「男の子は可愛いより、かっこいいほうがいいよね～」と話したことがあり、たまたま見ていた音楽番組でSnowManが出演し、「何てかっこいいグループなんだ!」と思ったことです。初めは、ビジュアルの良さから、メンバーの目黒蓮さんが気になっていましたが、TVやYouTubeを見ていくうちに、佐久間大介さんの明るい性格とかっこいいダンスに魅了されていきました。まだ、ライブには行ったことがないので、いつか行ってみたいです! 私は、昭和の曲も大好きなので、ご利用者様達と一緒に、これからも音楽を楽しんでいきたいです!

遠州の園
密岡遥香



甘～い焼き芋いただきま～す♡

毎年お楽しみの焼き芋の季節がやって来ました! 遠州の園では12月1日に堀内様ご夫妻のご協力により、第二遠州の園では11月10日に大杉様・鈴木様・本間様のご協力により焼き芋会を開催しました。どちらも、お手製の窯をご用意くださり、本格的な石焼き芋ができ上がりました! と～っても甘くて美味しい焼き芋を頬張り、職員も入居者様も思わず笑顔がこぼれました。心も体も温まる幸せなひと時をありがとうございました。



祝 受賞

全国老人福祉施設協議会表彰

- 20年表彰● (遠州の園) 中村 知子 桑原 弘 大橋 弘美 鈴木 直子
(第二遠州の園) 天野 健治 杉浦 竜太 赤林 剛
- 15年表彰● (遠州の園) 大坂 利佳 澤島 猛 門奈 素子 栗崎 はる子 原田 夏穂 高橋 優輔 佐藤 里加 細川 昭子
(第二遠州の園) 友田 昭子 大津 充代 奈良 敬一 内藤 いず美 新井 利江 江村 世津子 長谷川 みずほ 大石 由美子 井上 幸子 鈴木 きく江

静岡県老人福祉施設協議会表彰

- 10年表彰● (遠州の園) 中田 翼 原 学志 坂口 一 テラダ ジョセリン スタル 露木 厚太 鈴木 智子 大川 真季
細川 昭子 貝嶋 啓
(第二遠州の園) 八木 澤 征平 宮崎 靖子 川嶋 道雄 本間 静夫 近藤 桃代
(楽寿荘) 西尾 直子
- 施設長5年表彰● (遠州の園) 水野 義徳 (楽寿荘) 熊切 峰男

寿司バイキング ～新鮮なネタはいかが？～

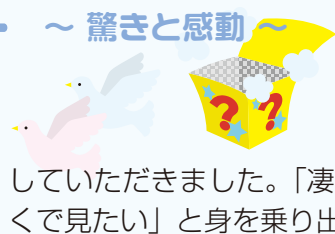
昼食のイベント、寿司バイキングが行われました♪まずは、5種類のお寿司が乗ったお皿が配られ、後は好きなお寿司をおかわり自由とのことで、皆さん、好きなネタをたくさんおかわりされていました。お寿司が好きな方が多く、この日をとても楽しみにされており、「全種類おかわりする!」「まぐろが好きだから、いっぱいもらっちゃった」と、いつもより食欲も増し、楽しいお食事の時間となりました。



遠州の園



マジックショー ～驚きと感動～



10月に施設として初めての試みとなるマジックショーが開催されました!バラバラだったリングが一瞬で繋がったり、小さな紙袋の中から次々に出てくる花の入った箱だったり、他にも様々な種類のマジックを披露していただきました。「凄い!何が起こったの?どうやってやるのかな?もっと近くで見たい」と身を乗り出して拍手喝采!

事前に綿密な計画を立て、皆様に驚きと感動を届けてくださった富田様、本当にありがとうございました。またのご来演をお待ちしております。



第二遠州の園

アニマルセラピー ～癒しの時間～



小さなワンちゃん、大きなワンちゃんが来てくれました!!
いっぱいふれあうことができ、入所者の方たちの笑顔(*^_^*)最高♡
飼い主さんとのふれあいの時間もとても素敵な時間でした。お別れのときは涙する入所者の方もいました。

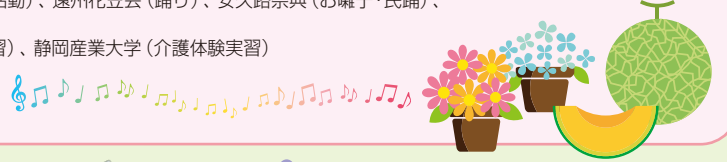
ワンちゃん、飼い主さん、静岡県中部保健所動物保護指導班の皆様ありがとうございました。また、お待ちしております。



楽寿荘

皆様ありがとうございます 令和7年9月～令和7年11月 (敬省略)

- 寄 付 ● 【遠州の園】植松(切手)、遠州中央農業協同組合(新米)、静岡県温室農業協同組合クラウンメロン支所青年部(クラウンメロン)、メロー静岡袋井本店(クラウンメロン)、パルモ葬祭(鉢植え)、青島(介護用品)、堀内(さつま芋)、志賀(イルミネーション)
- 【第二遠州の園】小池(車椅子)、手塚(調味料)、匿名(シルバーカー)、寺田(排泄用品)、遠州中央農業協同組合(新米)、メロー静岡袋井本店(クラウンメロン)、パルモ葬祭(鉢植え)、本間(さつま芋)
- 【楽寿荘】遠州中央農業協同組合(新米)、静岡県温室農業協同組合クラウンメロン支所青年部(クラウンメロン)
- 【法人本部】浜松ホトニクス株式会社社友会(バザー売り上げ寄付金)、株式会社いわきゅう(寄付金)
- 公 演 ● 【遠州の園】鈴木(ピアノ演奏)、夢玉手箱(マジック・演奏)、洋の会(歌・笑いヨガ)、大藤地区祭典(お囃子)
- 【第二遠州の園】ラルー(コンサート)、安来節保存会(安来節)、洋の会(歌・笑いヨガ)、鈴木(ピアノ演奏)、鈴木(ボール・音楽レク)、富田(マジックショー)、浜松ペンチャーズ(コンサート)
- 【楽寿荘】静岡県動物保護協会磐田支部(動物ふれあい訪問活動)、遠州花笠会(踊り)、安久路祭典(お囃子・民踊)、静岡県立浜松特別支援学校磐田分校(音楽発表)
- 体験学習 ● 【遠州の園】向陽中学校(福祉体験学習)、磐田北高2年生(実習)、静岡産業大学(介護体験実習)
- 【第二遠州の園】南部中学校2年生(職業体験)
- ボランティア ● 【遠州の園】堀内(焼き芋)
- 【第二遠州の園】大杉、鈴木、本間(焼き芋)



地域の贈り物ありがとうございます!!



● 遠州の園 ●



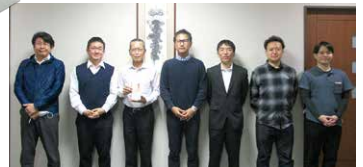
● 第二遠州の園 ●



● 法人本部 ●



● 楽寿荘 ●



高校生フィールドスタディ

今年は磐田西高の8名の生徒さんが参加して下さいました！フィールドスタディは高校生が地域の課題に向き合う探求学習プログラムです。多くの企業がある中、高齢者福祉に関心を持ち、当法人施設を選択していただきありがとうございました。今回は、施設の中の様子の見学、現場の介護職員との意見交換、高齢者疑似体験をされました。実際に見て、体験したことにより、高齢者福祉への理解を深め、また、将来の職業選択の一つに福祉の仕事を考えていただけたら嬉しく思います。



令和8年新規採用職員募集

(福)遠江厚生園では、現在令和8年4月採用の介護職員を募集しています。施設説明会を随時受付しております。是非お問合せ下さい。

- 職 種 / 介護職員(正職員)
- 勤 務 先 / 特別養護老人ホーム 遠州の園(磐田市大久保) 特別養護老人ホーム 第二遠州の園(磐田市鮫島)
- 問合せ先 / 磐田市大久保522番地1 社会福祉法人遠江厚生園
- 担 当 / 法人本部 鈴木 TEL.0538-38-2145

E-mail honbu@tohtoumi-kouseien.or.jp
HP https://www.tohtoumi-kouseien.or.jp

● 編集後記 ●

明けましておめでとうございます。昨年は、大阪万博が開催されるなど、国内外からの旅行者や、人々の交流する機会が増え、日本に活気が戻ってきたように感じています。私も何回か旅行をしましたが、スマートフォンの便利さを改めて感じました。特に、電車や新幹線の利用はとてもスムーズにでき快適でした。お財布を忘れてもスマホがあれば困りませんが、旅にはスマホとモバイルバッテリーが必需品になりました。世の中は変化して行きますが、本年も変わらぬご支援を賜りますようお願い申し上げます。(鈴木)

特別養護 遠州の園
老人ホーム

〒438-0002 磐田市大久保522-1
TEL.0538-38-2145

特別養護 第二遠州の園
老人ホーム

〒438-0055 磐田市鮫島1804-1
TEL.0538-34-1165

磐田市 楽寿荘
老人ホーム

〒438-0017 磐田市安久路1-19-2
TEL.0538-32-2913



社会福祉法人 遠江厚生園 <https://www.tohtoumi-kouseien.or.jp>

